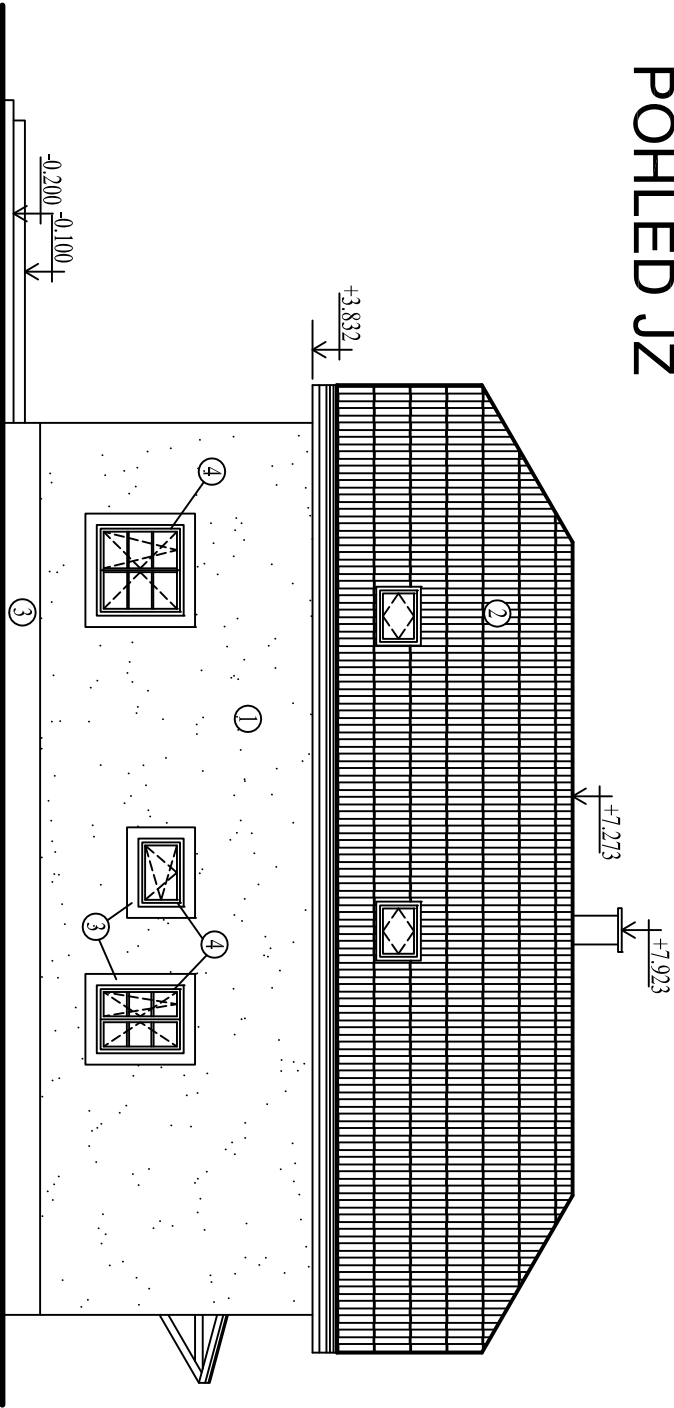
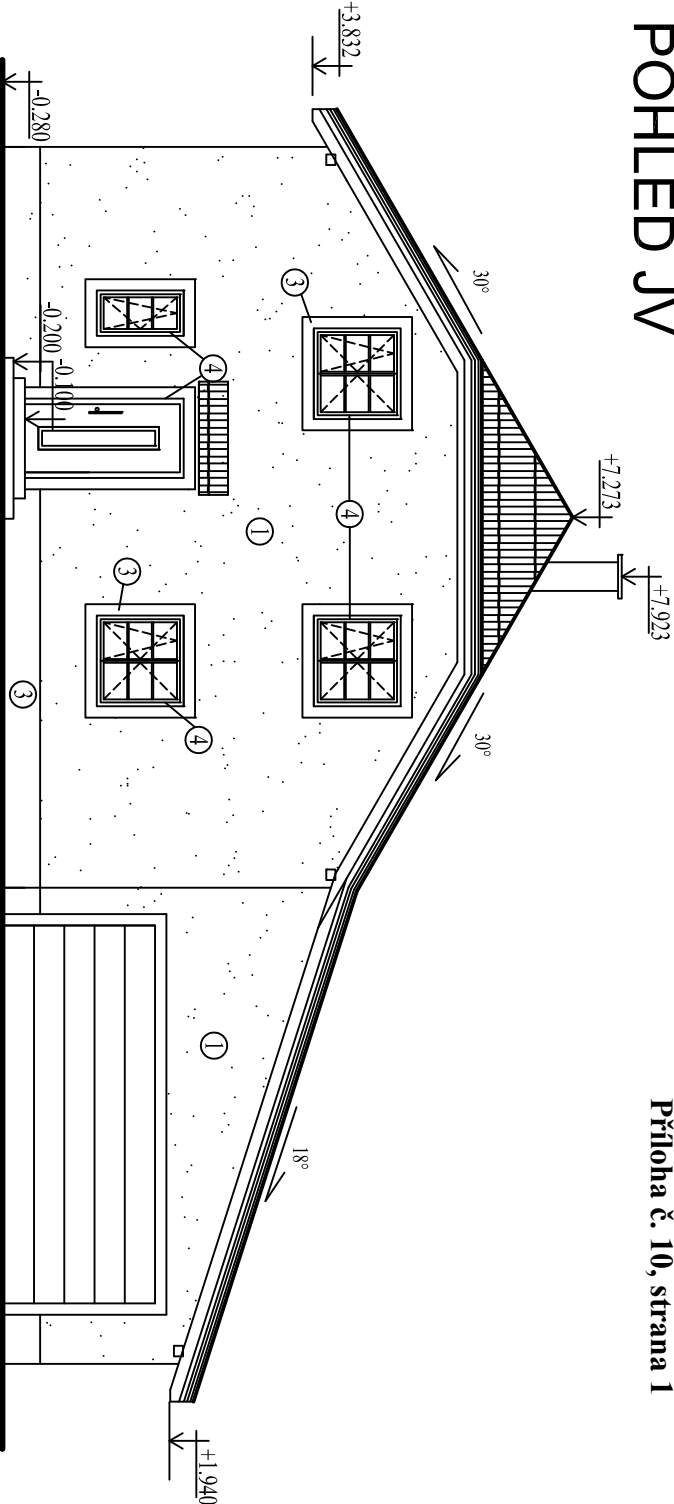


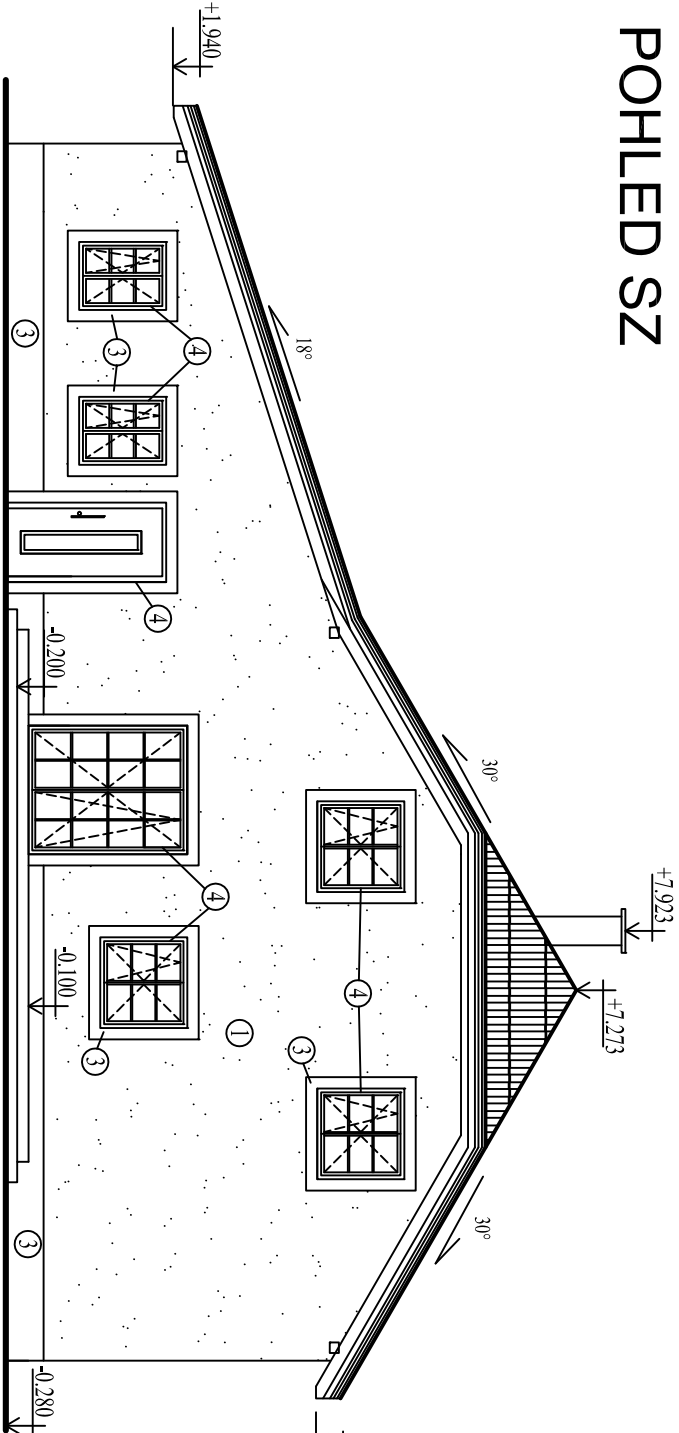
POHLED JZ



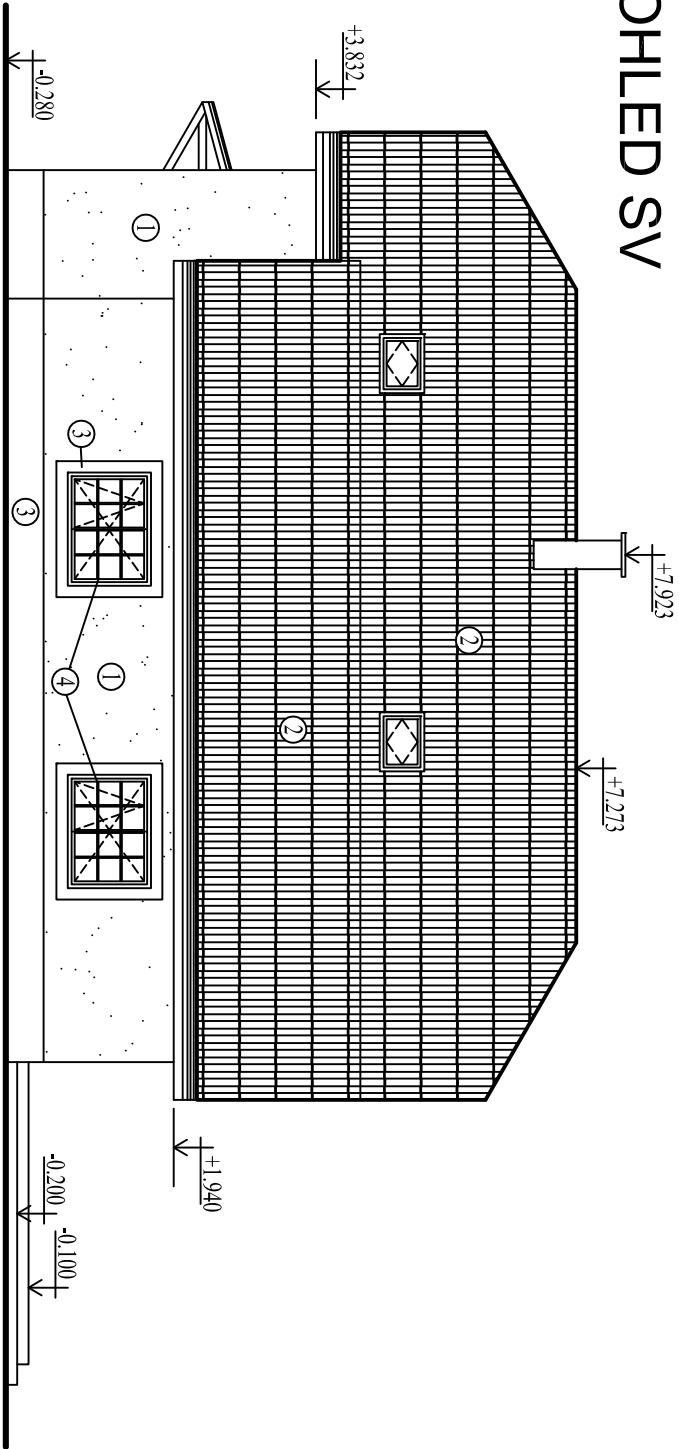
POHLED JV



POHLED SZ



POHLED SV



LEGENDA:

- ① TENKOVRSIVÁ FASÁDNÍ OMÍTKA, TOČENÁ, BAREVNÝ NÁTĚR, ZRNO 1,5 mm - TMAVŠÍ ODSTÍN
- ② TAŠKOVÁ STŘEŠNÍ KRYTINA BRAMAC
- ③ TENKOVRSIVÁ FASÁDNÍ OMÍTKA, TOČENÁ, BAREVNÝ NÁTĚR, ZRNO 1,5 mm - SVĚTLEJŠÍ ODSTÍN
- ④ PLASTOVÉ VÝPLNĚ OTVORŮ S IZOLAČNÍM DVOJSKLEM

POZNÁMKY:

BAREVNÉ ŘEŠENÍ DLE INDIVIDUÁLNÍHO VÝBĚRU STAVEBNÍKA

Investor:	Paré č.	
Místo stavby:		
Projektant:	Bc. Michael Hanzlíček	Autorizoval: Ing. Alois Veselý
Stupeň: DSP a DUR	Číslo výkresu:	1.08
Stavba: Novostavba rodinného domu	Měřítko: 1:100	
Název výkresu: Pohledy	Datum: 3/2015	